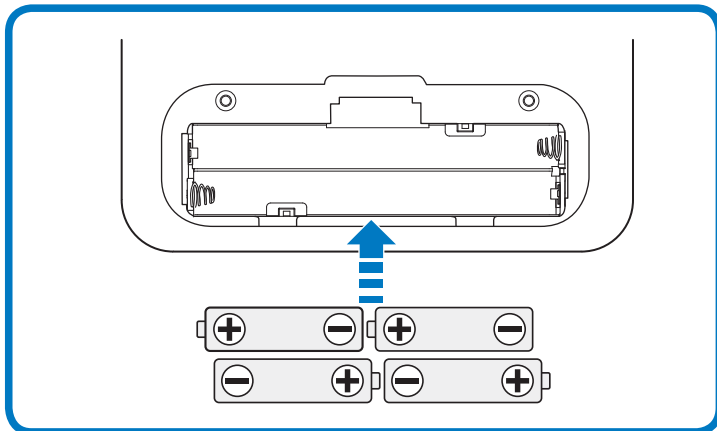


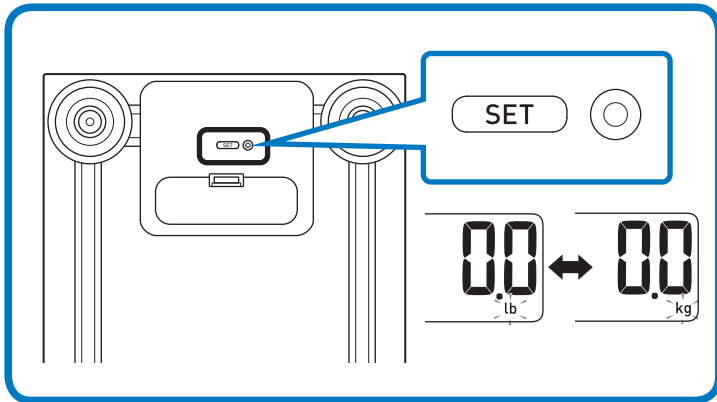
Pèse-personne Bluetooth® SC-150

Guide de démarrage rapide

1 Installez les 4 piles « AAA ».



2 Appuyez sur le bouton de réglage [SET] pour choisir la mesure que vous préférez.



3 Trouvez l'appli compatible avec OMRON.

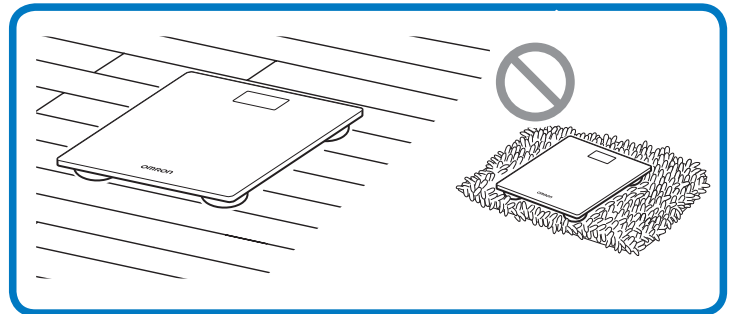
Balayez le code ci-dessous avec la caméra de votre appareil intelligent ou visitez le site OmronHealthcare.com/app.



OmronHealthcare.com/app

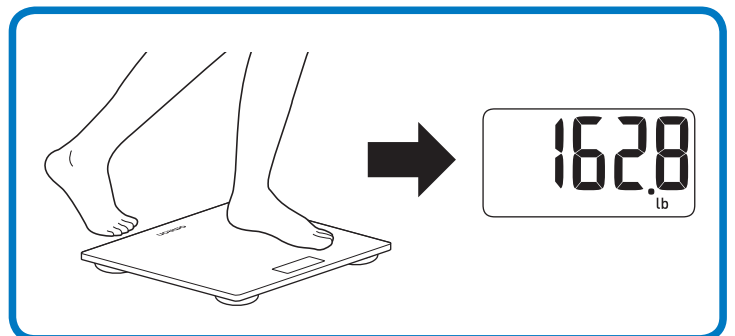
Suivez les instructions de raccordement affichées sur votre appareil intelligent.

4 Placez le pèse-personne sur un sol dur, plat et de niveau.



5 Placez-vous sur le pèse-personne pour activer l'appareil.

Demeurez immobile pendant la mesure. L'affichage de votre poids clignote lorsque le processus est terminé.



Pour obtenir plus d'informations, reportez-vous au mode d'emploi.

Entreposage adéquat

Le pèse-personne se recalibre automatiquement lorsqu'il n'est pas utilisé. N'ENTREPOSEZ PAS le pèse-personne dans l'une des situations décrites ci-dessous.

